

SB7F 系列球阀

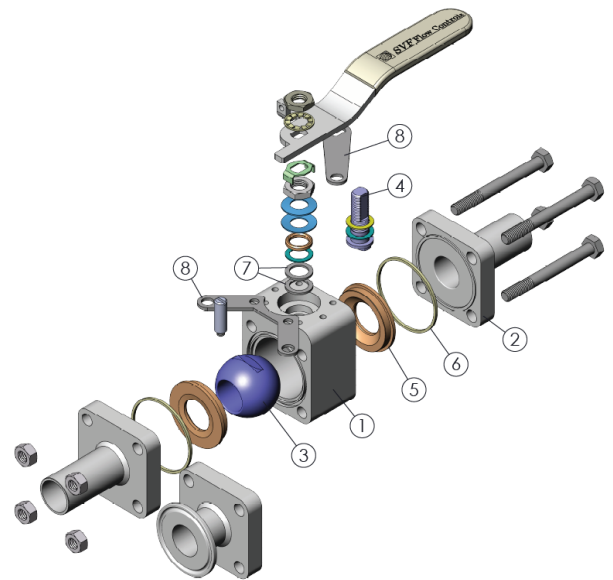
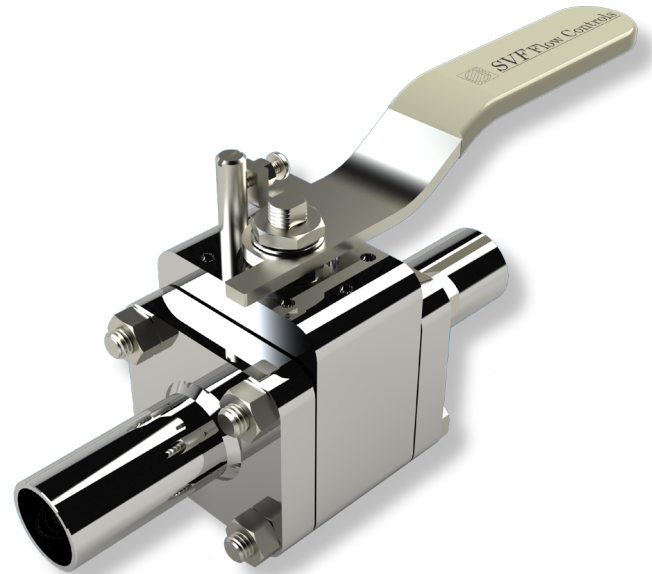
三片式Clean FLOW™ 高纯锻造球阀
尺寸 1/2" ~ 4"

 **SVF** Flow Controls

CleanFLOW™ SB7F 球阀是在广受欢迎的SB7 球阀的基础上锻造而来，是一款真正的工艺管道组件，专为满足制药行业苛刻的工艺要求。“阀管内径”端口在尺寸上与对接管道相同，符合最新的ASME-BPE指南。所有材料均符合 FDA、USDA 和 3A 标准。

SB7 系列设计特点

- ✓ 符合ASME-BPE
- ✓ 不含硅
- ✓ 全包式 TFM1600™ 阀座（可选项）
- ✓ SB7 系列全316L不锈钢铸造结构。SB7F系列为锻造结构
- ✓ “阀管内径”疏水设计
- ✓ 带有ISO 5211 安装垫片，易于启动
- ✓ 封装式阀体密封，便于焊接，无需拆卸
- ✓ 端口连接方式包括卡箍端和外延管外径端
- ✓ 铁素体含量受控
- ✓ Chevron (V形) 阀杆密封确保低摩擦和密封性能（仅限 2-1/2" - 4" 尺寸）
- ✓ 标准内部光洁度为15Ra（或以上）
- ✓ 为轨道焊接设计的ETO端口
- ✓ 特殊的“微调”手柄，可在 1/2" - 2" 尺寸上精确定位



SB7F 系列球阀有其他可选项。

SB7F 阀门上的任何组件均未使用弹性体。
阀座和密封件仅使用 PTFE 和 TFM。

材质

项目	描述	材质说明
1	阀体	316L 不锈钢(ASTM A182-F)
2	端口连接件	316L 不锈钢 (ASTM A182-F)
3	球	316L 不锈钢 (ASTM A182-F)
4	阀杆	316L 不锈钢 (ASTM A276-316L)
5	阀座	TFM1600™
6	阀体密封圈	TFM1600™
7	阀杆密封圈	TFM1600™
8	锁定装置 (可选项)	304 不锈钢

 **QUALITY FLOWS
THROUGH US**

SB7F 系列球阀

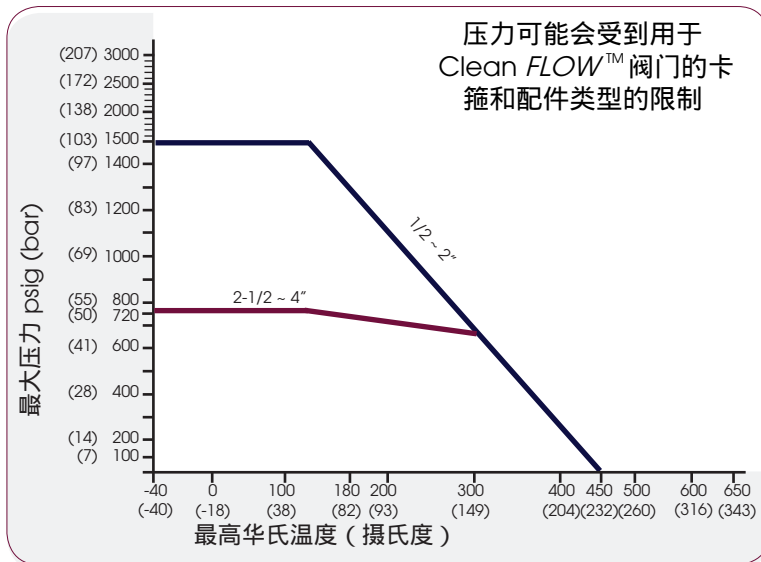
三片式Clean FLOW™ 高纯锻造球阀
尺寸 1/2" ~ 4"



尺寸、重量、Cv值、扭矩

尺寸	A-1		A-2		B		D		L		W		重量		Cv	扭矩* 无阀腔		扭矩* 阀腔	
	in.	mm	in.	mm	in.	mm	in.	mm	in.	mm	in.	mm	lbs	kg		in-lbf	Nm	in-lbf	Nm
1/2"	5.50	140	3.50	89	0.37	9	5	114	2.22	56	0.065	1.7	2	0.9	8	60	7	100	11
3/4"	6.00	152	4.00	102	0.62	16	5	114	2.28	58	0.065	1.7	2	0.9	29	60	7	140	16
1"	6.50	165	4.50	114	0.87	22	6	146	2.56	65	0.065	1.7	4	1.8	66	100	11	210	24
1-1/2"	7.50	191	5.50	140	1.37	35	7	178	3.09	78	0.065	1.7	8	3.6	192	200	23	490	55
2"	8.00	203	6.25	159	1.87	47	7	178	3.45	88	0.065	1.7	13	5.9	434	250	28	520	59
2-1/2"	9.50	241	6.75	171	2.37	60	10	254	5.35	136	0.065	1.7	23	10.4	723	450	51	900	102
3"	10.50	267	7.00	178	2.87	73	14	348	6.55	166	0.065	1.7	31	14.1	1124	1300	147	1400	158
4"	12.50	318	8.50	216	3.83	97	22	559	7.14	181	0.083	2.1	46	20.9	2100	1400	158	1500	170

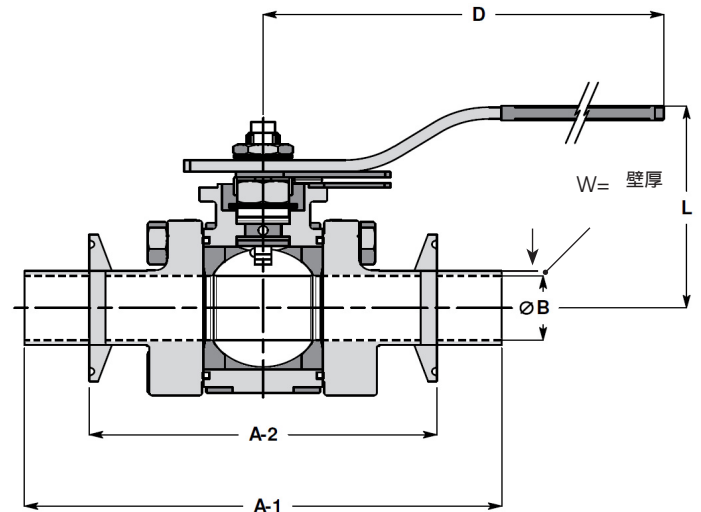
SB7F - 压力/温度图表



600 级(尺寸: 1/2" to 2")

300 级(尺寸: 2-1/2" to 6")

* 在全压差下，针对洁净流体



SB7F 系列球阀

三片式Clean FLOW™ 高纯锻造球阀
尺寸 1/2" ~ 4"

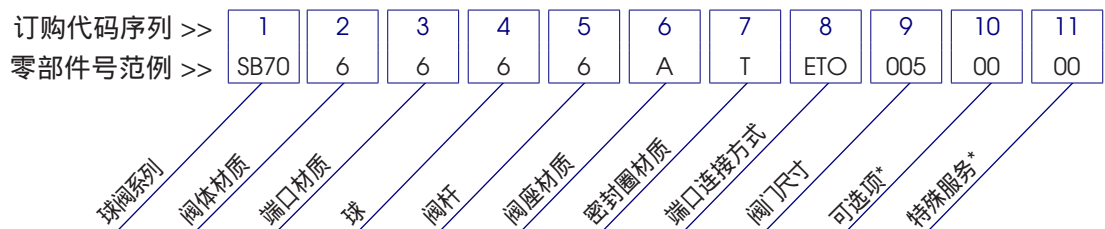


订购指南 (从1 到11列)

1 系列	2 阀体	3 阀端	4 球	5 阀杆	6 阀座材质
SB7F	6 = 316L 锻造 不锈钢 ASTM A182-F	6 = 316L 锻造 不锈钢 ASTM A182-F	6 = 316L 锻造 不锈钢 ASTM A182-F	6 = 316L 棒料 不锈钢 ASTM A276-316L	A = TFM1600™ Q = TFM1600™ 全包

7 阀体密封圈	8 端口连接方式	9 阀门尺寸	10 可选项*	11 特殊服务*
A = TFM1600™	TR0 = 卡箍端 ETO = 外延管外径端 JAH = 外延管外径端 X 卡箍端 (外延管外径端位于手动阀手柄下方) JAA = 卡箍端 X 外延管外径端(卡箍端位于手动阀手柄下方)	005 = 1/2" 007 = 3/4" 010 = 1" 015 = 1-1/2" 020 = 2" 025 = 2-1/2" 030 = 3" 040 = 4"	00 = 无 LK = 锁定装置 OH** = 椭圆形手柄 AA = 椭圆形手柄 & 锁定装置 AC = 锁定装置 & 防静电装置 AG = ISO 加长阀杆 & 锁定装置 JA = 椭圆形手柄, ISO 加长阀杆 & 锁定装置 JB = 椭圆形手柄, ISO 加长阀杆 & 防静电装置 JE = 锁定装置, ISO 加长阀杆 & 防静电装置	00 = 无 XC = 氧气清洗 EP = 电解抛光 SB = 10Ra ID Finish AB = 电解抛光 & 10Ra ID Finish AD = 氧气清洗 & 电解抛光 JB = 电解抛光, 氧气清洗 & 10Ra ID Finish

订购范例: (SB7F6666AAETO0050000) 零部件号包含 20 位数字。



*并非所有球阀都有可选项或特殊服务。有关其他信息，请咨询 SVF。

**椭圆形手柄最大尺寸为 2"。